

When life
becomes digital.

the i—
engineers

KHZG Success-Story FTB-2

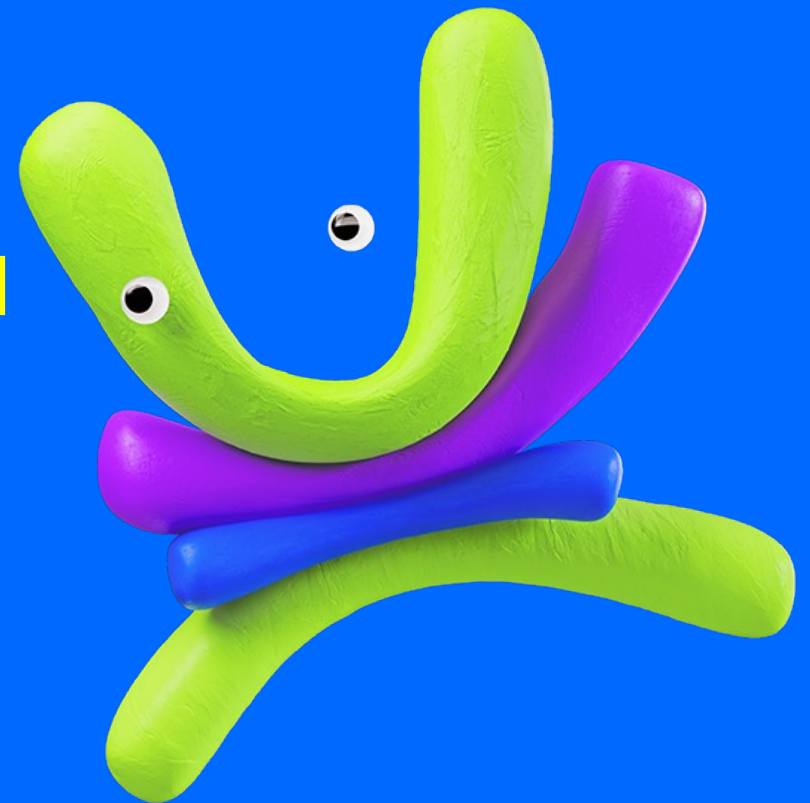
Patientenportal interoperabel und maximal integriert

Gewinnerthema

„Digitalisierungsthema der Gesundheitswirtschaft 2024“

27.02.2024

the i-engineers AG, Badenerstrasse 141, CH-8004, Zürich
the i-engineers GmbH, Hammer Strasse, DE-48153 Münster



Vorgestellt beim eHealth-Inkubator 2024 in Düsseldorf durch:



Thomas Dehne
CIO
Universitätsmedizin Rostock
Thomas.Dehne@med.uni-rostock.de



Marcus Kuper
IT-Spezialist
Universitätsmedizin Rostock
Marcus.Kuper@med.uni-rostock.de



Andreas G. Henkel
Exec. Director of Program
and Product Portfolio Mgt.
the i-engineers GmbH
Andreas.Henkel@tie.ch



Franz Obermayer
Head of Sales
the i-engineers GmbH
Franz.Obermayer@tie.ch

Nutzen durch Digitalisierung & neue Dienste

The background of the slide is a dark blue, futuristic digital environment. In the foreground, a laptop is open, displaying a complex data visualization with various charts and graphs. Surrounding the laptop are numerous floating, semi-transparent digital elements, including network diagrams, data tables, and abstract shapes, all rendered in shades of blue and white. The overall aesthetic is high-tech and data-driven.

Beispiel: Patientenportal
(KHZG FTB 2)



Patient Journey
Front-End Features
Mehrwerte

Krankenhaus IT-Landschaft



Krankenhaus IT-Landschaft



health —
engine

Integration
Interoperabilität
Prozesse

Zuweisportal

the engineers

Durchsuchen... (z. B. Max Mü) Neu

Zuletzt angezeigte Patienten

- KH** Kattrin Huber
weiblich
21.06.1937 (86 Jahre)
- PI** Pat lent
unbekannt
01.01.2024 (0 Monate)
- GB** Georg Bortler
männlich
04.01.2023 (1 Jahr)

Navigation: Patienten, Aufträge, Termine, Kliniken, Portal

Patientenportal

Dashboard the engineers

Handlung erforderlich!

- Anamnesebogen**
Bitte bearbeiten.
Fällig: 25.01.2024
- Aufnahmebestätigung**
Bitte bearbeiten.
Fällig: 22.01.2024
- Fragebogen**
Bitte bearbeiten.
Fällig: 08.01.2024
- MRT Knie rechts**
Bitte bearbeiten.
Fällig: 03.01.2024
- Rechnungskopie**
Bitte bearbeiten.
Fällig: 03.01.2024

Navigation: Dashboard, Behandlungen, Dokumente, Termine, Portal

Verlegungsportal

the engineers

Klinikenübersicht

Durchsuchen... Kliniktyp Indikation Radius

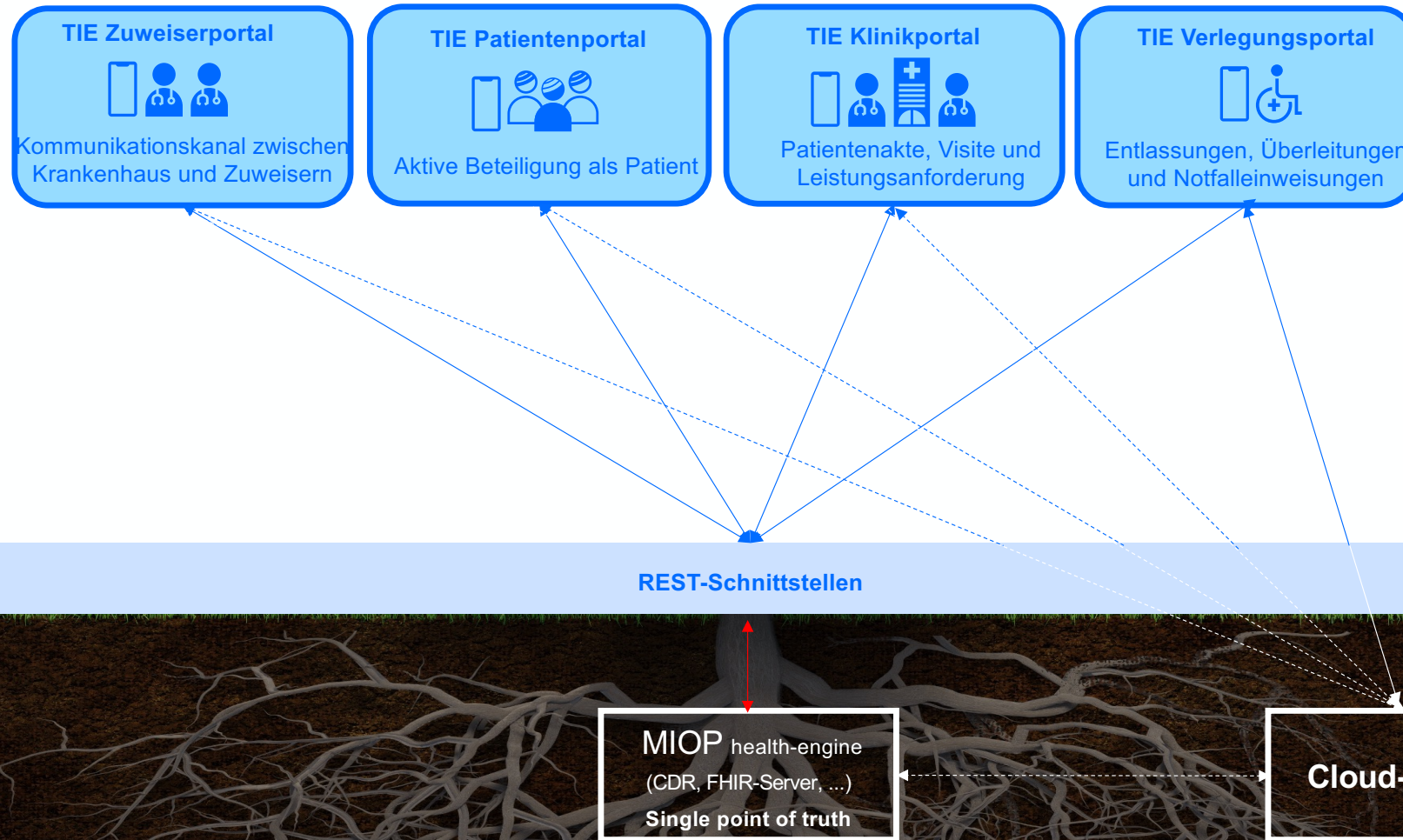
- RoMed Klinik Prien am Chiemsee**
Rehaklinik Sankt Augustin (3km) 281 freie Plätze
- Barmherzige Brüder Paul Gerhardt Haus Regensburg**
Pflege Dortmund (33km) 265 freie Plätze
- HELIOS Klinikum Wuppertal GmbH Herzzentrum, Standort Elberfeld**
Pflege Detmold (50km) 220 freie Plätze
- Zentrum für Psychiatrie Calw - Klinikum Nordschwarzwald**
Rehaklinik Lünen (54km) 285 freie Plätze
- Westklinik Dahlem Betriebsgesellschaft mbH**
Rehaklinik Gütersloh (68km) 287 freie Plätze
- Krankenhaus Elbroich**
Krankenhaus Lüneburg (81km) 349 freie Plätze
- Orthopädie Bad Hersfeld GmbH**
Krankenhaus Lübeck (83km) 332 freie Plätze

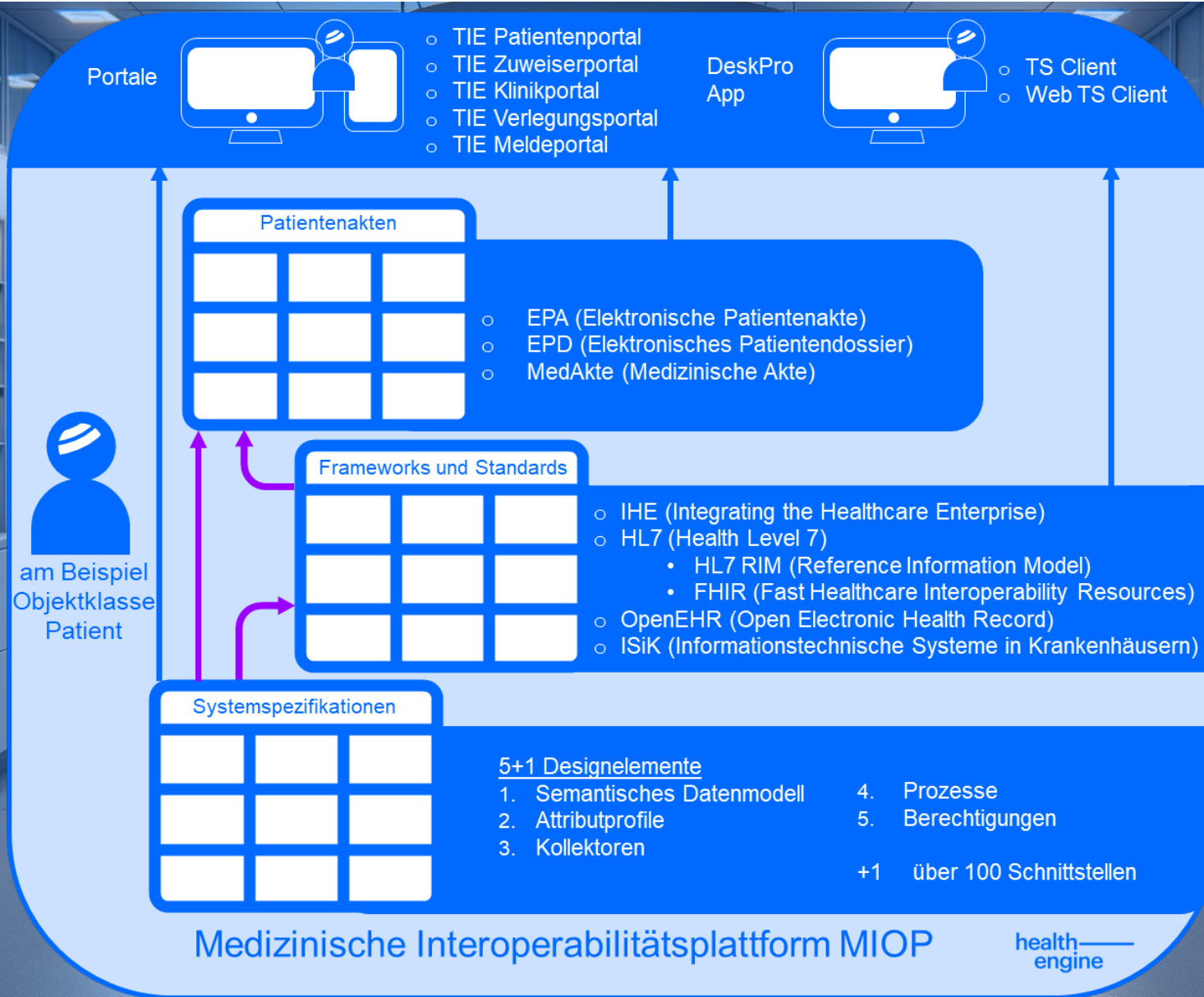
health — **engine**

Integration
Interoperabilität
Prozesse

TIE Portale: User Interfaces der gleichen Datenbasis

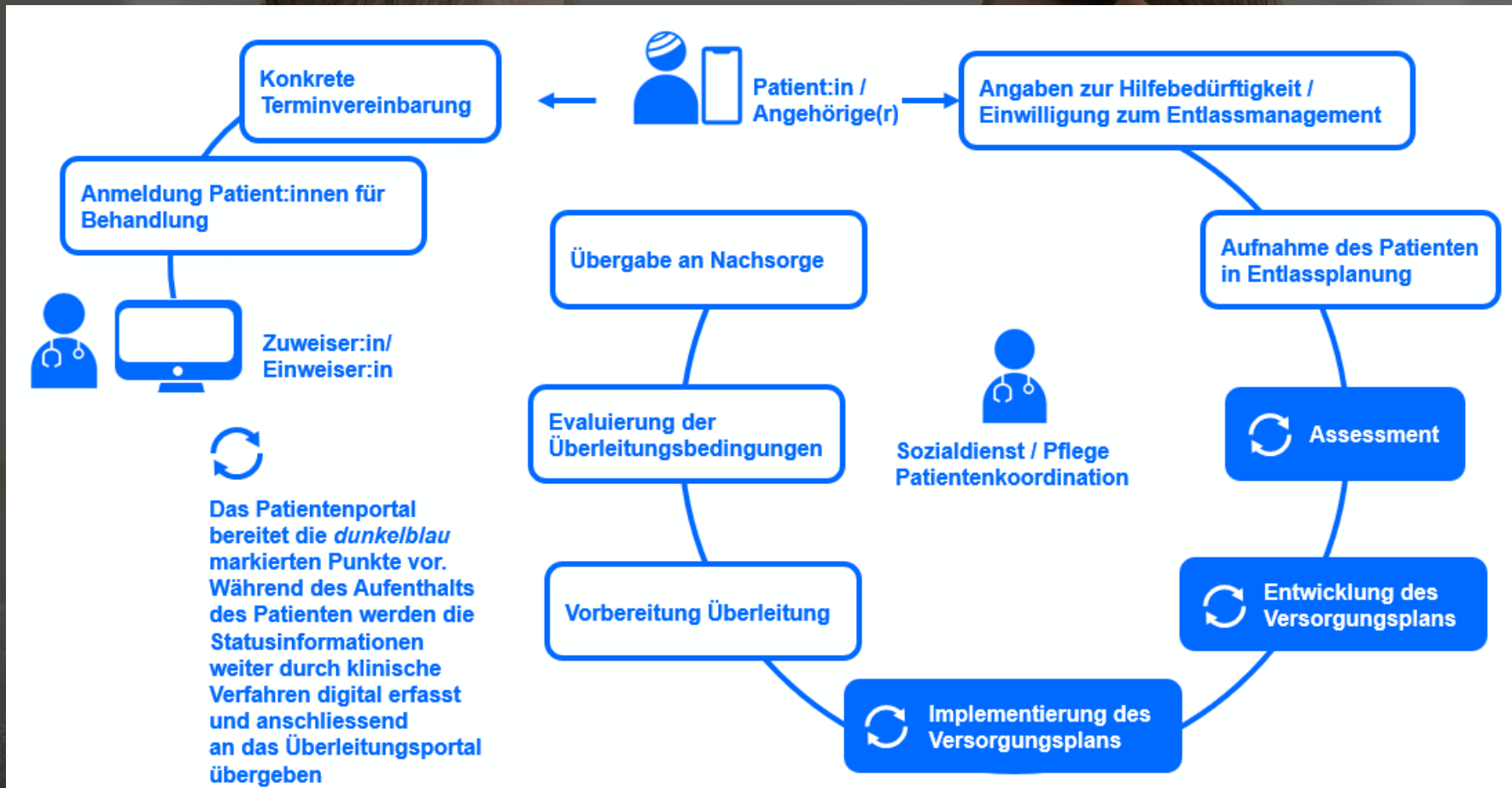
Sicht auf Datenbasis ist individuell nach Zielgruppe, Rolle und Berechtigung gesteuert





**Das digitale Abenteuer von Kathrin
Huber: Eine Geschichte der
Vernetzung und Zusammenarbeit.**

Durchgehende Unterstützung von Zuweisung bis Entlassmanagement



Zielsetzung des Projekts

- > **Umfassendes Konzept auf Basis medizinischer Interoperabilität, das...**
 - **für Zuweiser** einen klaren und effizienten Zugang zu Patienteninformationen und -diensten schafft
 - **für administrative Aufnahme und Abrechnung, medizinische Fachangestellte (MFA), medizinisch-technische Assistenten (MTA), Sozialdienste, Pflegekräfte und Ärzte im Krankenhaus** Arbeitsabläufe optimiert und die interprofessionelle Zusammenarbeit verbessert
 - **für Patient:innen**, die im Kontext des „Patientenportals“ versprochenen Mehrwerte und Dienste zur Realität werden lässt
 - **für Nachsorgeeinrichtungen** eine bessere Integration und Kommunikation mit Krankenhäusern ermöglicht, um die Patientenversorgung nach der Entlassung nahtlos fortzusetzen
- > **Blaupause zur Prozesskostenminimierung, Erläsoptimierung und effizienter Fördermittelnutzung**

Als gewähltes Siegerthema beim eHealth-Inkubator 2024 setzen wir das Projekt zur Erstellung einer Blaupause für eine integrierte und interoperable Portalwelt zur Patientenversorgung in den kommenden Monaten um.

Die Klinikpartner an unserer Seite sind:



Besten Dank!

the i—
engineers