

Successstory Digitale Pflegeprozessdokumentation im Krankenhaus Porz am Rhein

Alexander Schütz
Abteilungsleiter IT + MT / Bereichsleiter Digitalisierung und Dokumentation
CHCIO

Akademisches Lehrkrankenhaus der Universität zu Köln
Krankenhaus Porz am Rhein gGmbH

www.khporz.de

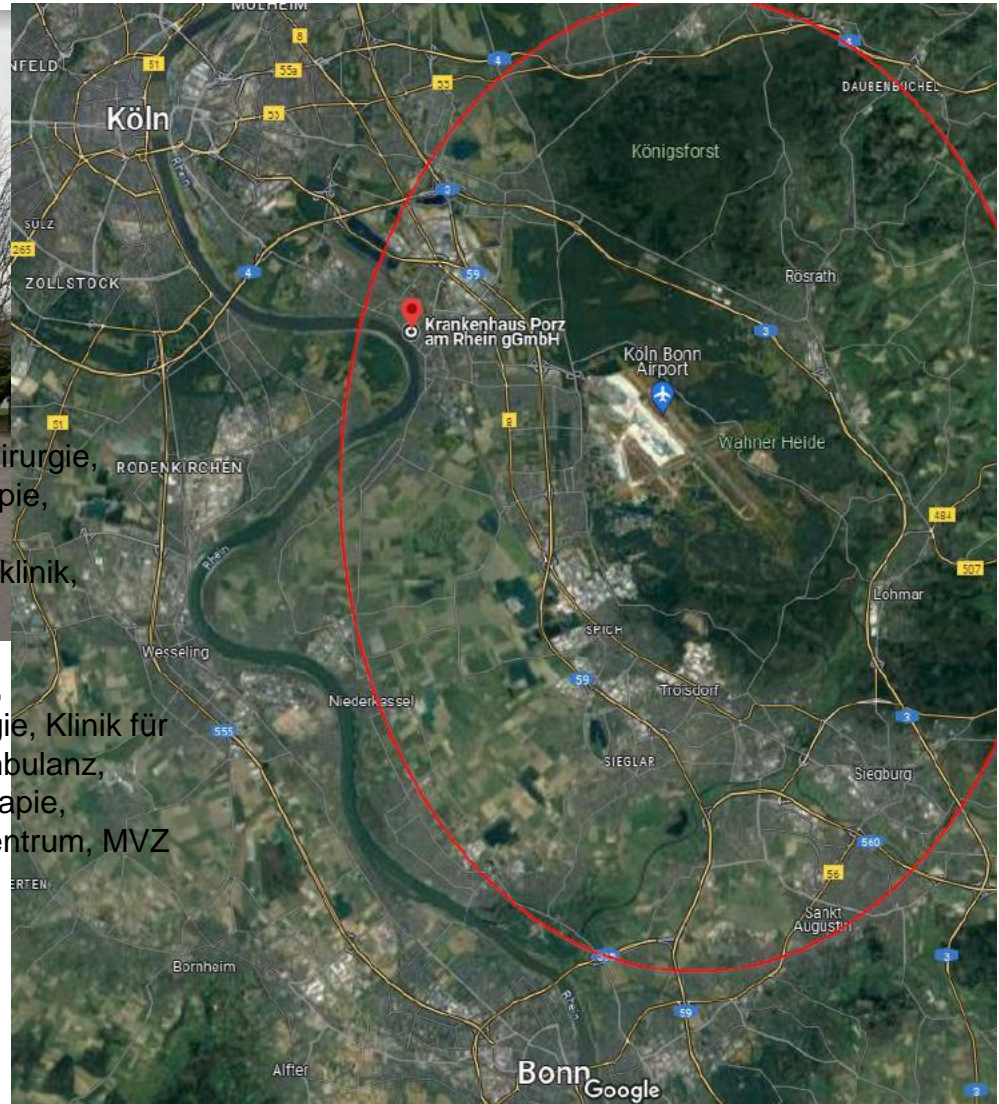


Rahmenparameter KHPORZ

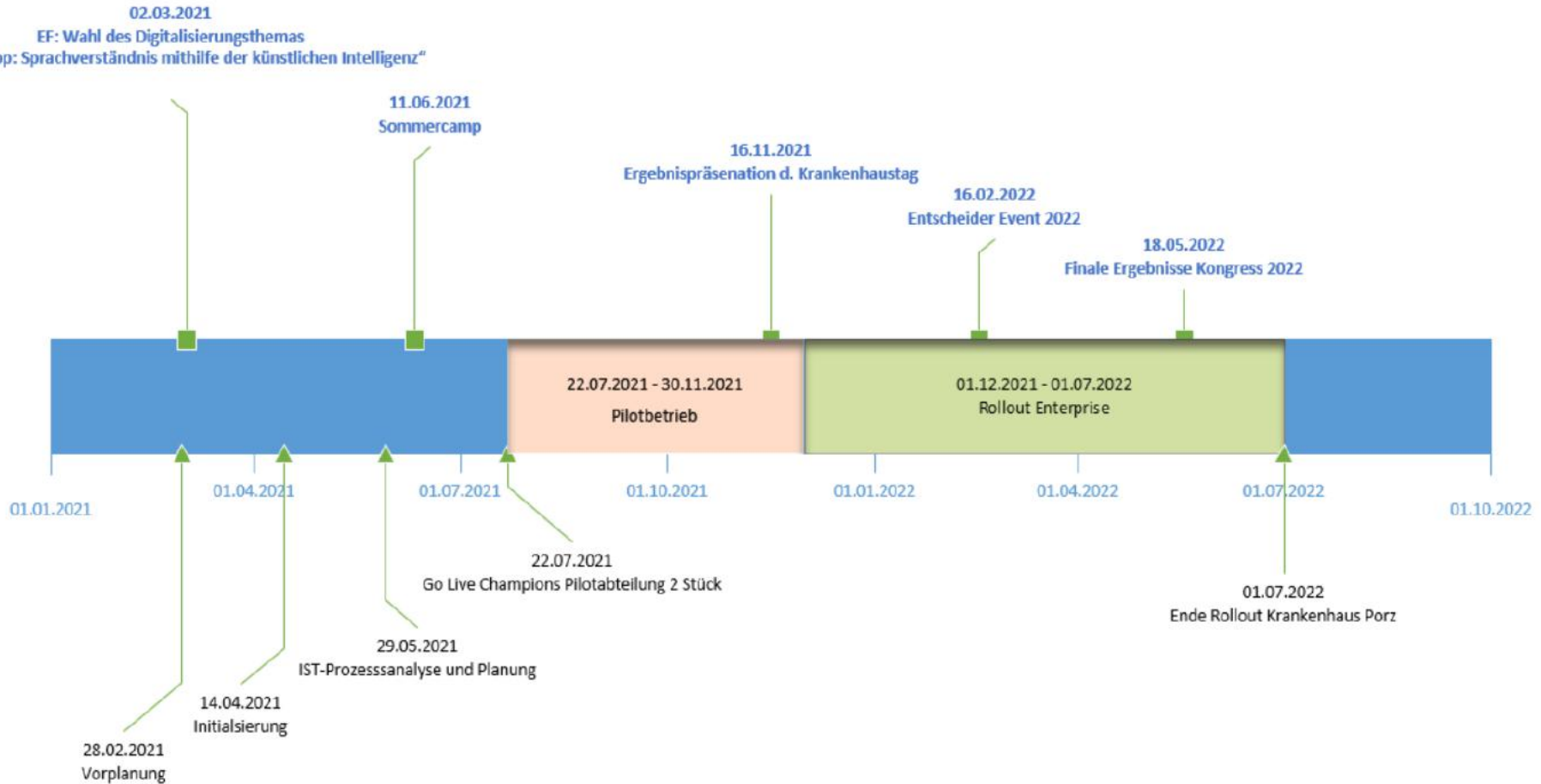


Geographische Lage: rechtsrheinisch

- 420 Betten
- Ca. 1300 Mitarbeiter
- Ca. 14 Stationen
- Fachabteilungen:
 - Allgemein-, Viszeral-, Tumor- und koloproktische Chirurgie, Anästhesiologie, Intensivmedizin und Schmerztherapie, Beckenboden-Zentrum, Darmkrebszentrum (DKG), Diabeteszentrum (DDG), Dialyse-Zentrum, Familienklinik, Frauenklinik
 - Gastroenterologie, Gefäßchirurgie, Gefäß-Zentrum, Gesundheits- und Fortbildungszentrum, Kardiologie, Kooperatives Herz-Zentrum, Kinderklinik, Nephrologie, Klinik für Notfall- und Akutmedizin / Interdisziplinäre Notfallambulanz, Klinik für Orthopädie und Unfallchirurgie, Physiotherapie, Radiologie, Rheumatologie MVZ Porzer Rheuma Zentrum, MVZ Porzer Herz- und Gefäßzentrum, Sportkardiologie

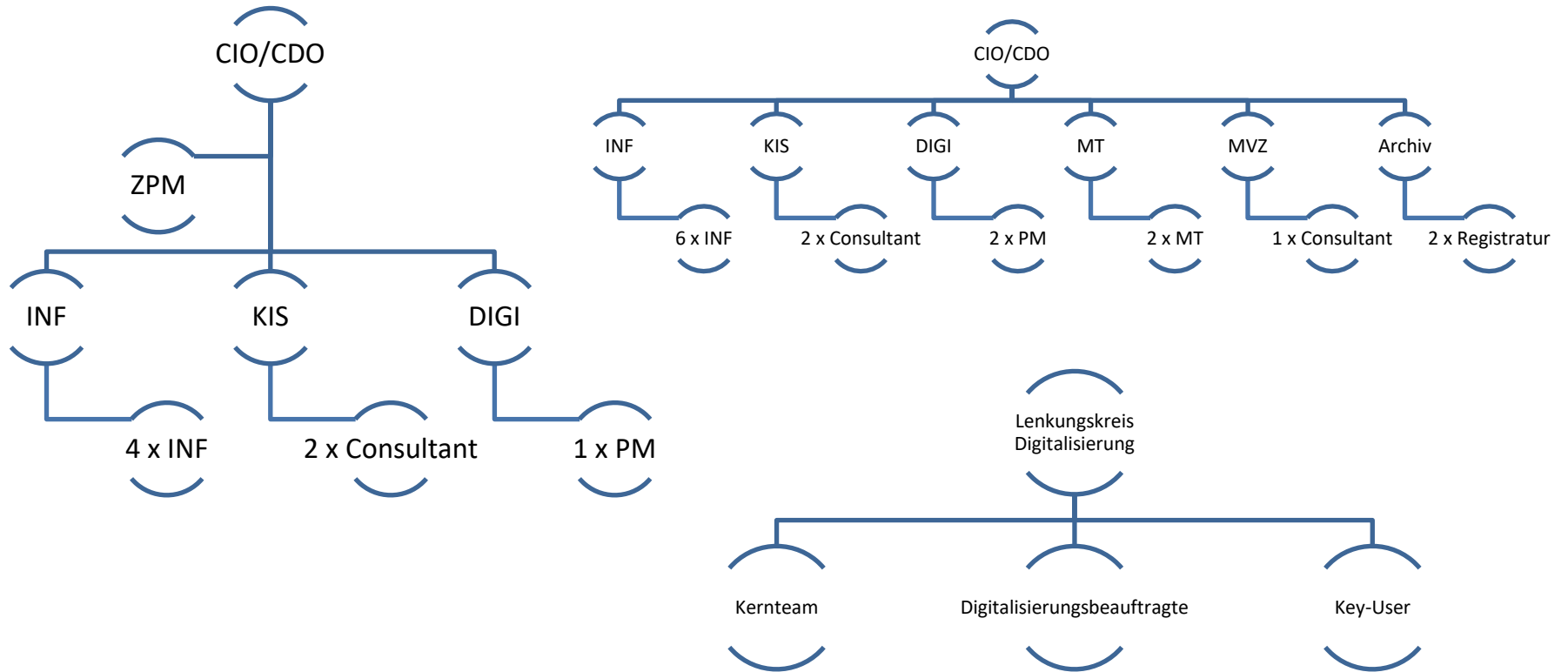


Zeitplan



Zeitplan – Rollout Enterprise

Voraussetzungen





- **Stabiles Kernprojektteam (PDL, IT, Softwarehersteller, Key-User Pilotabteilung)**

- **Stabiles WLAN**

- **Stabile Hardware**
 - Welche Geräte
 - Anzahl der Geräte
 - Mobile (IPADS) und feste Arbeitsplätze
 - Pflegevisitenwagen mit entsprechender Modularität
 - Größe der Geräte (Bildschirm, Patientenzimmer)

- **Gute Schulungen**
 - Konzept zur Einführung (Mitarbeiter/KeyUser Schulungen)
 - Schulung neuer Mitarbeiter, Zeitarbeitnehmer, Krankenpflegeschüler, Ärzte, andere Fach,-Funktionsbereiche



- **Regelmäßige KeyUser Treffen** um Informationen an alle weitergeben zu können, Austausch untereinander, Neuerungen und Änderungswünsche abzusprechen, Produktpräsentationen
- **Persönliche Begleitung** auf Station bei Einführung und danach regelmäßige Besuche
- **Regelmäßiges Controlling der Dokumentation**
 - Was funktioniert gut, wo sind Verbesserungen nötig



➤ **Zusammenarbeit mit Fa. Nurslt**

- Fehlermeldungen
- Updates/Releases
- Neuerungen
- Änderungswünsche

➤ Wöchentliche **Jour Fix mit Fa. Nurslt**

- Wöchentliche **Jour Fix mit IT, Pflegedirektion, Medizincontrolling, zentralem Projektmanagement**

Einfluss auf Prozesse, wer muss alles mitgenommen werden



➤ **Pflegekräfte**

- Zugänge im KIS (Berechtigungen, Rollen)
- Änderungen der oft jahrzehntelangen Arbeitsroutinen
- Änderung des Dokumentationsablaufs

➤ **Stationssekretärinnen**

- Bsp. Anamnese erheben

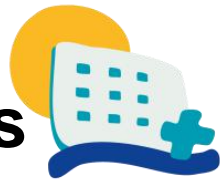
➤ **Krankenpflegeschüler (Intern/Extern); Praktikanten, FSJ´ler**

➤ **Ärzte**

- Bsp. Vitalzeichen, Pflegebericht



- **Externe Ärzte bei z.B. Konsilen**
- **Physiotherapie**
- **Sozialdienst (Barthel Index)**
- **Diabetes Beratung**
- **Familiale Pflege**
- **Medizin Controlling**
- **Funktionsdienste**
- **IT- Abteilung**



- **Lieferzeiten**
- **Funktioniert alles?** Geräte, Programme, WLAN, Einstellungen
- **Lange Vorlaufzeiten** in allen Bereichen (Dienstpläne, andere Abhängigkeiten)
- **Ausfallkonzept definieren**



Vielen Dank für Ihre Aufmerksamkeit!

Akademisches Lehrkrankenhaus der Universität zu Köln
Krankenhaus Porz am Rhein gGmbH

www.khporz.de

