

Willkommen im ukb

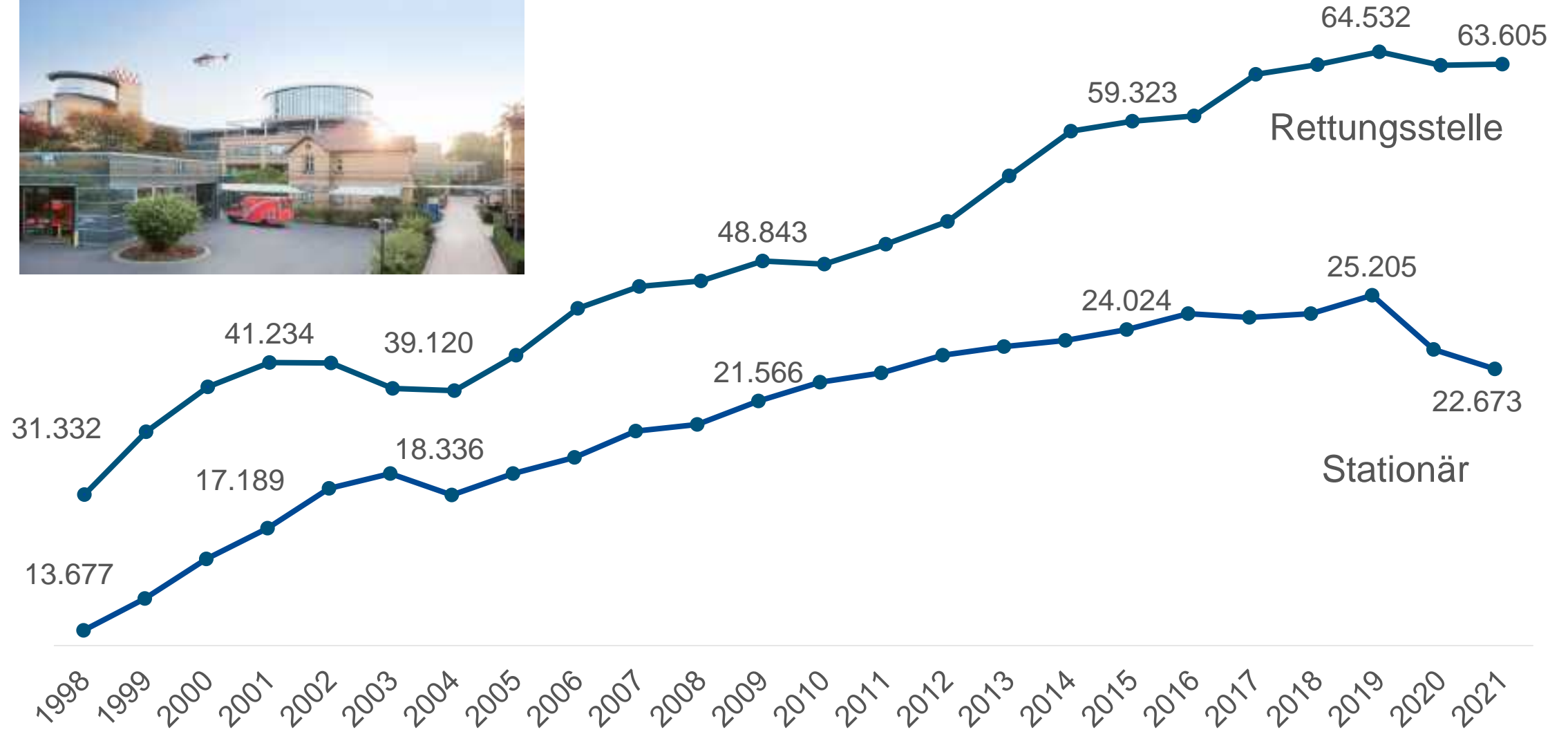
Entscheiderwerkstatt: Digitalisierungsstrategie ukb

Robert Jaeger (Leiter IT)

19.10.2022



Entwicklung Fallzahlen



Notfallrettung – Standorte



NEF – Notarzt-Einsatz-Fahrzeug

- FW Marzahn (NEF 6105)
- FW Hellersdorf (NEF 6205)
- RW Neuenhagen (NEF Strausberg)



Christoph Berlin

- Intensivtransporthubschrauber
- Unfallkrankenhaus Berlin



STEMO (Stroke-Einsatz-Mobil)

- Unfallkrankenhaus Berlin

25+ Telemedizinpartner



| ● Teleradiologie | | |
|---|--|---------------------------------------|
| <p>Lichtenberg Sommerfeld Tempitz Wollensdorf</p> | <p>KMG Kliniken</p> <p>Kyritz Wittstock</p> | <p>Königs Wusterhausen Lübben</p> |
| <p>Haldensleben Schönebeck</p> | <p>Lückau Ludwigsfelde Frankfurt/O. Lehnitz</p> | <p>Gardelegen Salzwedel</p> |
| <p>Delitzsch Eilenburg</p> | <p>Pfaffenlocher Stiftungen</p> <p>Magdeburg Lustau</p> | <p>Coswig</p> |
| <p>Seelow MQL</p> | <p>Wittenberg</p> | <p>STEMD</p> |
| ● Teleneurologie | | |
| <p>Templin</p> | <p>KMG Kliniken</p> | <p>Nauen Rathenow</p> |
| <p>Strausberg</p> | | |

Kooperationspartner – ein Auszug...



DEUTSCHES HERZZENTRUM BERLIN
STIFTUNG DES BÜRGERLICHEN RECHTS



GLOBAL HEALTH CARE



Bundeswehrkrankenhaus
BERLIN



Chinese
Rehabilitation
Research Center
Peking

Abteilung IT

IT-Prozesse und Organisation, Entwicklung und Strategie, Digitalisierung und Transformation

IT-Infrastruktur, -Netzwerk,
-Sicherheit und ServiceDesk



Medizinische und
kaufmännische Anwendungen



Medizininformatik



Das passiert an einem Tag im IT-Netzwerk des ukb



7.000 eingehende E-Mails, davon 2.500 gültig

Verarbeitung von 45.000 Nachrichten Teleradiologie

Verarbeitung von 90.000 Nachrichten im KIS

170 ambulante Patientenaufnahmen

55 stationäre Patientenaufnahmen

160 klinische Anwendungen und Programme



100 IT-Service Anfragen gelöst

3.500 Nutzer-Accounts

500 mobile medizinische Geräte

1.500 PC-Arbeitsplätze

über 5.000 Netzwerksysteme

500 Serversysteme (davon 50 physisch)

250TB Datenspeicher sind in Verwendung

Digitalisierungsstrategie am ukb



Konzernstrategie

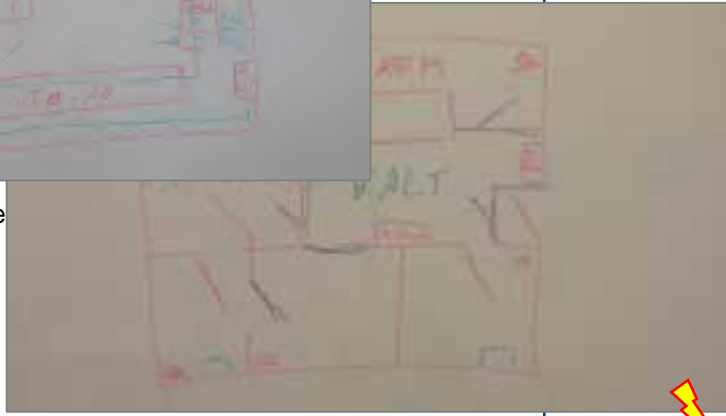
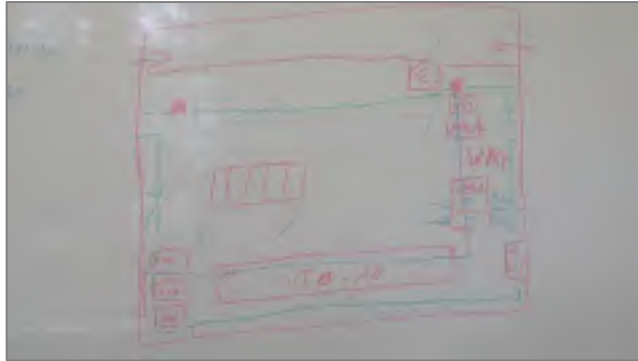
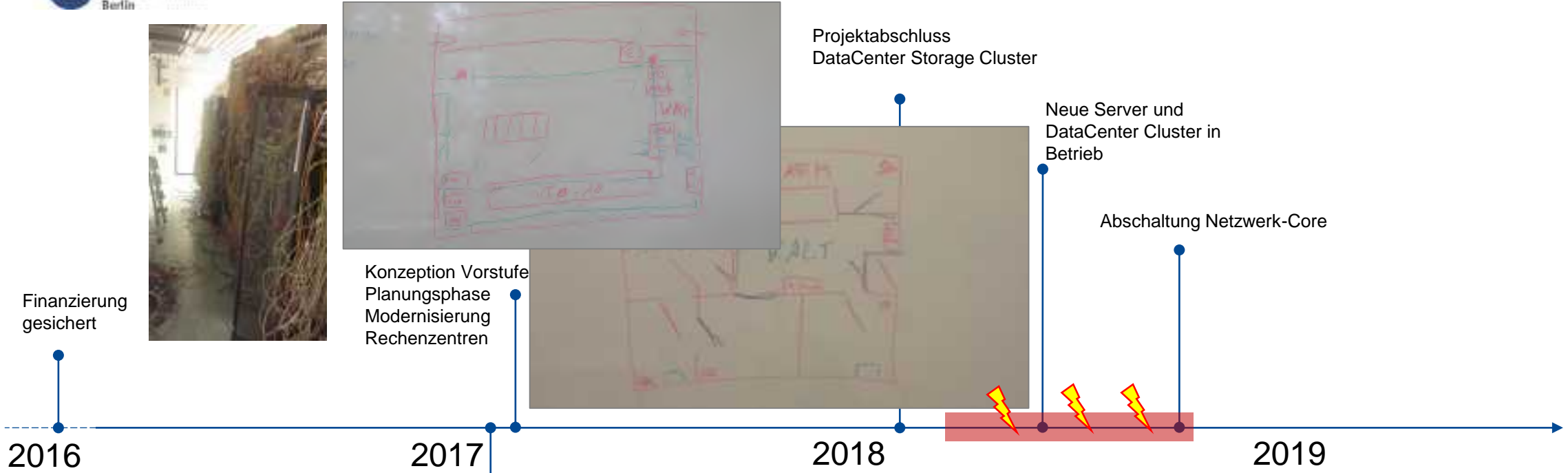


Gesetzgeber



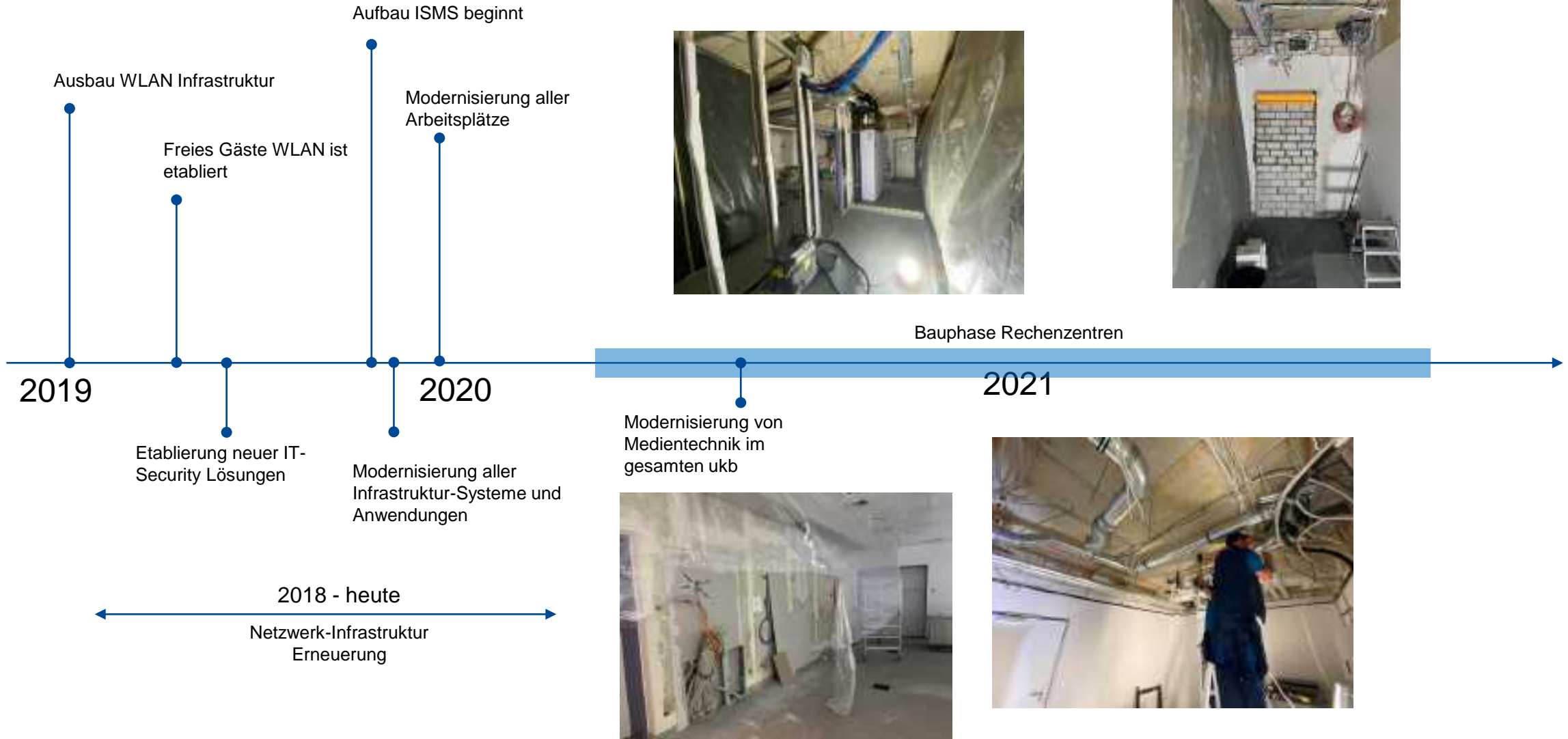
Anbieter

„Der alte Core“ – Der Weg zur modernen Infrastruktur



Planung
Modernisierung
Netzwerk und
DataCenter

„Es wird erst schlimmer, bevor es besser wird“ – Der Weg zur modernen Infrastruktur



„Modern, Sicher, Effizient“ – Die IT-Infrastruktur



Bereit für neue Herausforderungen

BG-Kliniken Rechenzentrum
 KHZG

BG-Kliniken Archiv
 Interoperabilitätsplattform

heute

2021

2022

2023



ukb BrainCloud 1.0 & AI Nutzung in der Radiologie



Quality Assurance through AI

| | Institution | % of enhanced detection by AI |
|-----|---|-------------------------------|
| ICH |  | 10.9% |



Worklist Integration Radiology Workstation Smartphone App

**Vielen Dank
für Ihre Aufmerksamkeit.**