

## Digitalisierungs-Thema #1

# Das Rechenzentrum von morgen

Mit moderner Technologie und Automatisierung den IT-Betrieb vereinfachen und Gesamtkosten reduzieren



# Agenda

- 1 Herausforderung / Problemstellung
- 2 Aufgabenstellung / Ziele
- 3 Lösung
- 4 Ausblick und Fazit



Klinikum Schloß Winnenden

Krankenhaus  
Porz am Rhein gGmbH  
Akademisches Lehrkrankenhaus der Universität zu Köln



HDZ NRW

UKRUB UNIVERSITÄTSKLINIKUM DER  
RUHR-UNIVERSITÄT BOCHUM



ST. JOSEF KRANKENHAUS  
GMBH MICKES



SEIT 1997 promedtheus

Informationssysteme für die Medizin AG



# Problemstellung: IT Komplexität

## Infrastruktur



Aufwändige Bereitstellung

Viele Fehlerquellen

Diffiziler Support

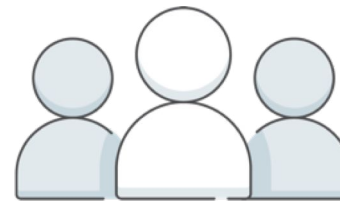
## Prozesse



Schwer zu skalieren & aktualisieren

Großer Vorabinvest (CapEx)

## Mitarbeiter



Mangel an IT Spezialisten

Kaum Zeit für zwingende Innovationen

## Budgetierung



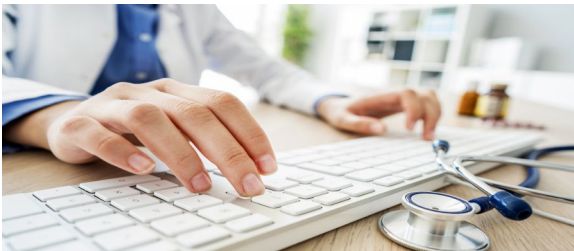
Unvorhersehbare Projektverzögerungen und Datenwachstum

Veränderter Ressourcenbedarf



# Herausforderungen

## BESTAND



## Verbesserung / Neuaufbau der Infrastruktur

K-Fall – Ausfallsystem (evtl. Disaster Recovery oder Live)

Bug-Fall - (evtl. Disaster Recovery oder Live inkl. Umzug/Wechsel des Hypervisors)

VDI und Terminalservices auf alternativem Hypervisor

Hypervisor inkl. Hardware mit reduziertem administrativen sowie reduzierten Wartungsaufwand in der Infrastruktur

Performancegewinn in den Anwendungen

## IM AUFBAU



## Innovation

Mikrosegmentierung und Erhöhung der Sicherheit

Vereinfachung des Supportprozesses

Vereinfachung des Life-Cycle-Managements



# Agenda

- 1 Herausforderung / Problemstellung
- 2 **Aufgabenstellung / Ziele**
- 3 Lösung
- 4 Ausblick und Fazit



Klinikum Schloß Winnenden

Krankenhaus  
Porz am Rhein gGmbH  
Akademisches Lehrkrankenhaus der Universität zu Köln



HDZ NRW

UKRUB UNIVERSITÄTSKLINIKUM DER  
RUHR-UNIVERSITÄT BOCHUM



ST. JOSEF KRANKENHAUS  
GMBH MICKES



SEIT 1997  
promedtheus  
Informationssysteme für die Medizin AG



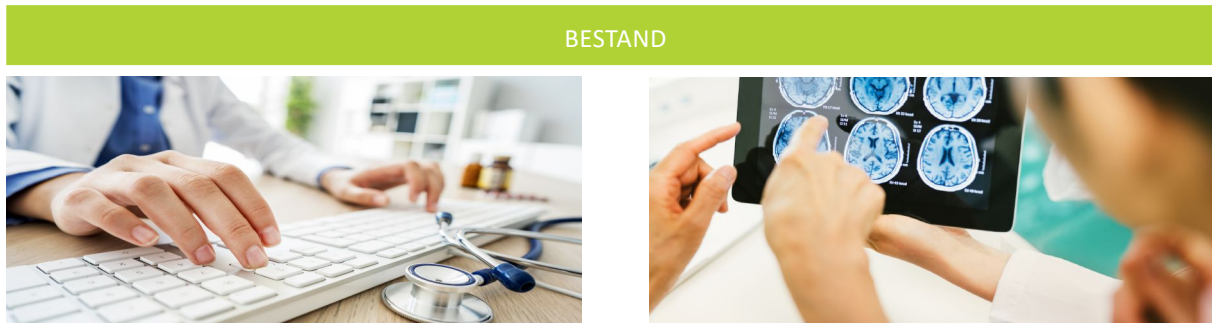
# Aufgabenstellung

## Im konkreten Projekt

1. Performancegewinn in den Anwendungen
2. Implementierung als Ausfallsystem
3. Verschiebung der Real-Systeme auf die die neue Plattform
4. Definition IST zu SOLL sowie Betrieb
5. Definition und Ausarbeitung der Regeln der Mikrosegmentierung und Umsetzung in der vorhandenen IT-Landschaft
6. Know-How-Transfer an den Betreiber
7. Vorbereitet sein für den K-Fall (KRITIS)



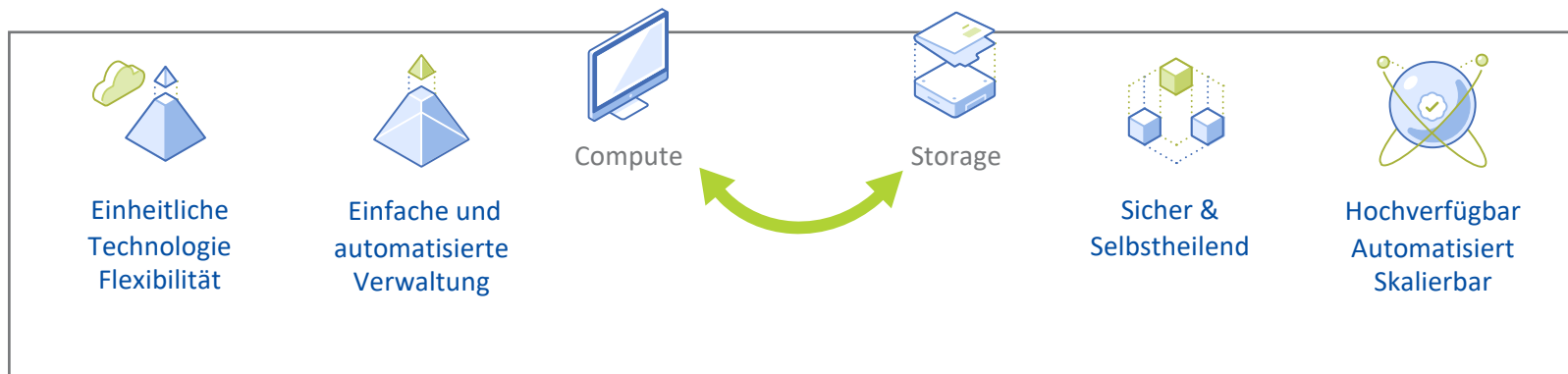
# Einheitliche Plattform → geringere Komplexität



Anwendungen

Daten

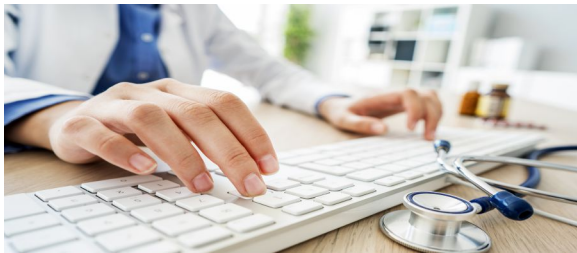
Innovation



# Vom klassischen RZ zur eigenen Cloud Plattform

REDUZIERTER GESAMTKOSTEN – ERHÖHTE VERFÜGBARKEIT – € UND PERSONAL

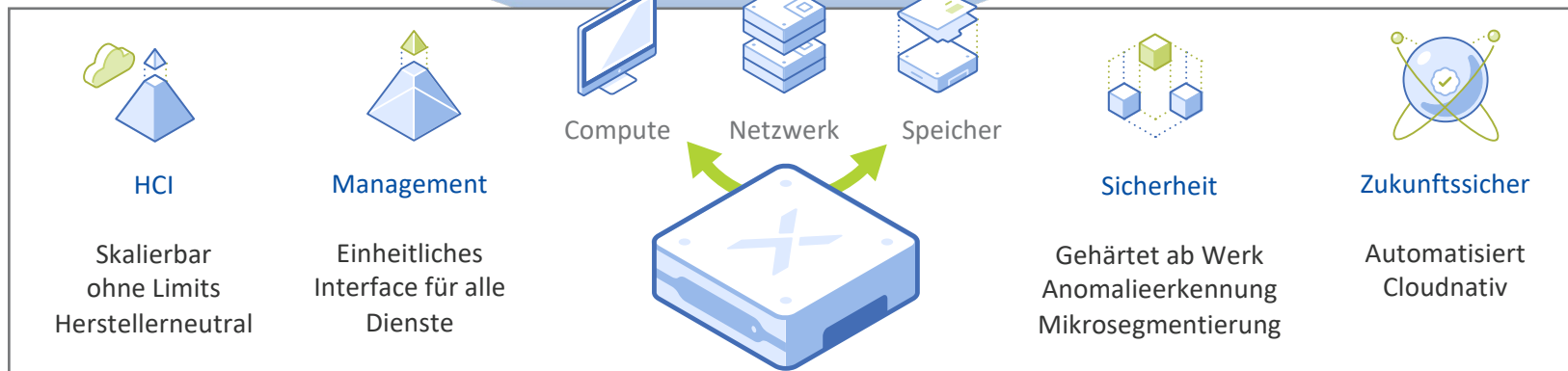
INNOVATION ERMÖGLICHEN,  
AUTOMATISIERT & SICHER



Anwendungen

Daten

Innovation





# Agenda

- 1 Herausforderung / Problemstellung
- 2 Aufgabenstellung / Ziele
- 3 Lösung
- 4 Ausblick und Fazit



Klinikum Schloß Winnenden

Krankenhaus  
Porz am Rhein gGmbH  
Akademisches Lehrkrankenhaus der Universität zu Köln



HDZ NRW

UKRUB UNIVERSITÄTSKLINIKUM DER  
RUHR-UNIVERSITÄT BOCHUM



ST. JOSEF KRANKENHAUS  
GMBH MICKES

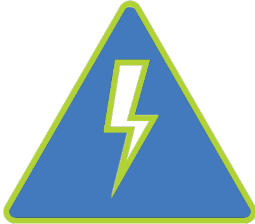
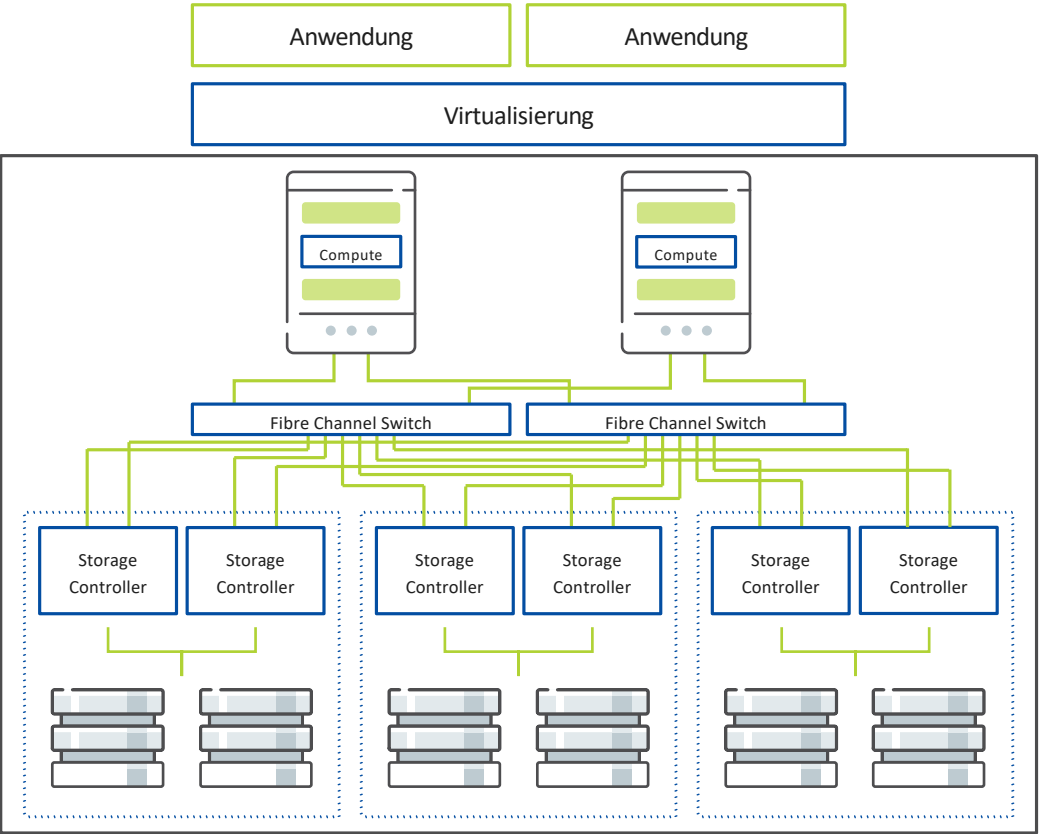


SEIT 1997 promedtheus

Informationssysteme für die Medizin AG



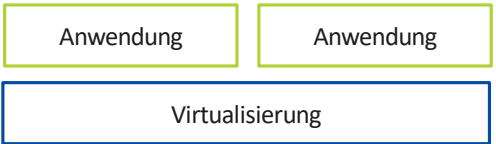
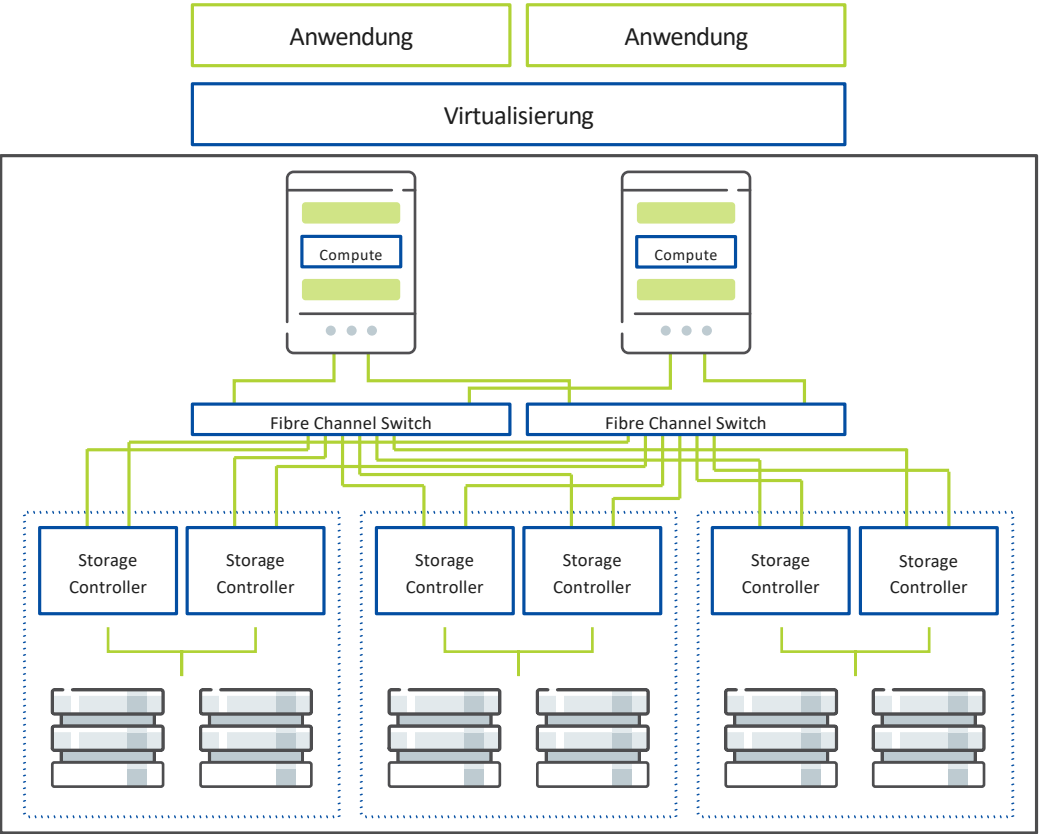
# Herausforderungen der klassischen Infrastruktur



-  Beschaffung
-  Bereitstellung
-  Verwaltung
-  Skalierung
-  Support



# Eine moderne IT Plattform



Alles integriert: Server, Storage, Virtualisierung, Netzwerk & Security



# Agenda

- 1 Herausforderung / Problemstellung
- 2 Aufgabenstellung / Ziele
- 3 Lösung
- 4 **Ausblick und Fazit**



Klinikum Schloß Winnenden

Krankenhaus  
Porz am Rhein gGmbH  
Akademisches Lehrkrankenhaus der Universität zu Köln



HDZ NRW

UKRUB UNIVERSITÄTSKLINIKUM DER  
RUHR-UNIVERSITÄT BOCHUM



ST. JOSEF KRANKENHAUS  
GMBH MICKES



SEIT 1997  
promedtheus  
Informationssysteme für die Medizin AG



# Strategischer Weg in die Zukunft



Hybride Infrastruktur  
(Public Cloud möglich)

Nutzung der eigenen und von fremden Ressourcen



Fokus auf IT Dienste im eigenen Rechenzentrum

Absicherung und Automatisierung von Anwendungen & Speicherdiensten



Infrastruktur-Neugestaltung

Konsolidierung und Vereinfachung



Klinikum Schloß Winnenden

Krankenhaus  
Porz am Rhein gGmbH  
Akademisches Lehrkrankenhaus der Universität zu Köln

 **HDZ NRW**  
UK RUB UNIVERSITÄTSKLINIKUM DER  
RUHR-UNIVERSITÄT BOCHUM

 **ST. JOSEF KRANKENHAUS**  
GMBH MOERS

 **AMEOS**



**promedtheus**  
Informationssysteme für die Medizin AG

NUTANIX™

Vielen Dank

Digitalisierungsthema #1



Klinikum Schloß Winnenden

Krankenhaus  
Porz am Rhein gGmbH  
Akademisches Lehrkrankenhaus der Universität zu Köln



HDZ NRW

UK RUB UNIVERSITÄTSKLINIKUM DER  
RUHR-UNIVERSITÄT BOCHUM



ST. JOSEF KRANKENHAUS  
GMBH MOERS

AMEOS



SEIT 1991 promedtheus

Informationssysteme für die Medizin AG