



# ~ 270.000 Schlaganfälle (p.a.) in Deutschland

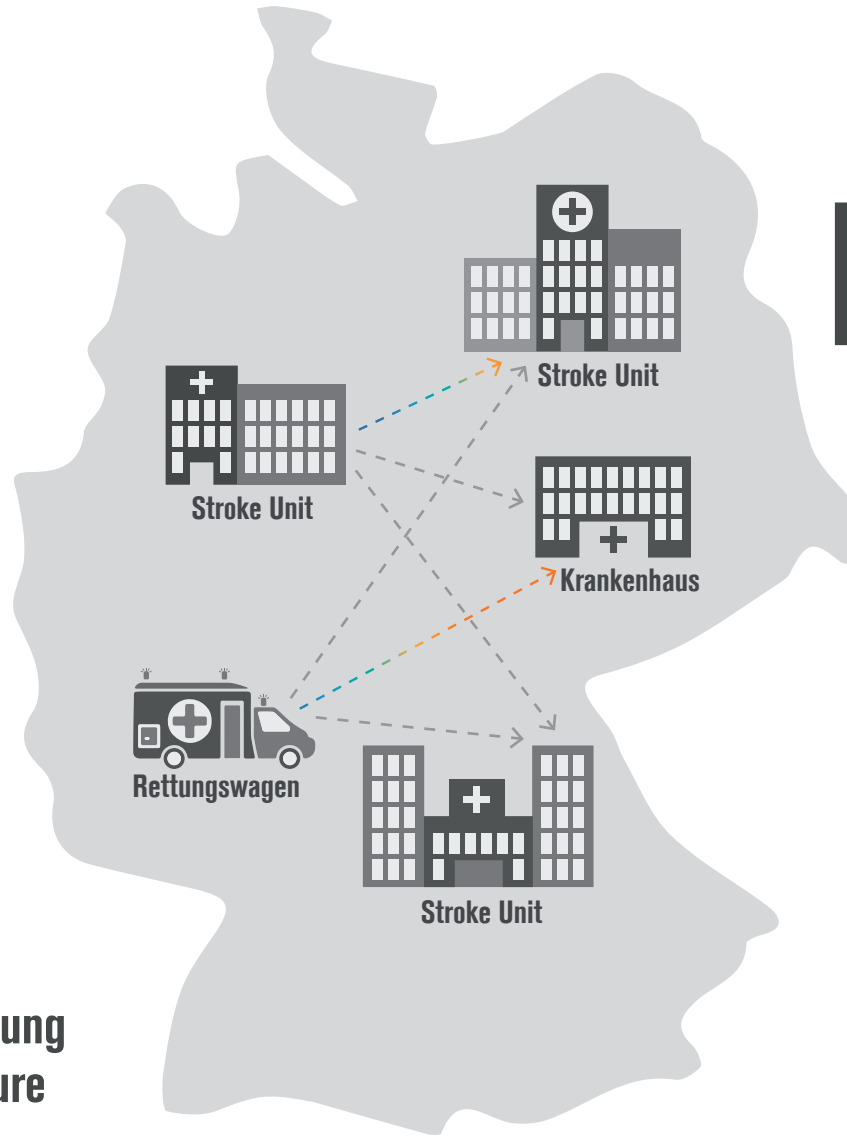
~ 100.000 Tote (p.a)

Zwei Drittel der Patienten sind nach einem Schlaganfall  
auf fremde Hilfe angewiesen

› Mit effizientem Behandlungsablauf zu besserer Patientenversorgung

# FEHLENDE VERNETZUNG ALLER AKTEURE

- › Für die Vorauswertung im Rettungswagen
- › Für die Nutzung automatisierte Analyse-Werkzeuge
- › Für die Bereitstellung von Behandlungsräumen
- › Für die Verfügbarkeit des medizinischen Personals



# KONZEPT DER KURZEN ENTSCHEIDUNGS WEGE

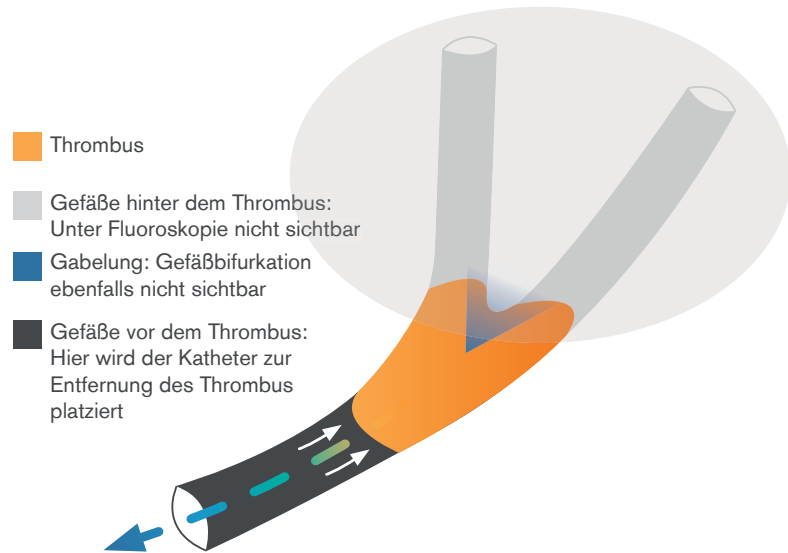
► Lückenlose digitale Schlaganfallversorgung durch Vernetzung aller beteiligten Akteure



# PRE-CLINICAL APP



Large vessel occlusion (LVO) → Thrombektomie



## Fast-ED (Field Assessment Stroke Triage for Emergency Destination) Application

### Berechnung der Wahrscheinlichkeit für einen großen Gefäßverschluss (LVO):

- › Alter des Patienten
- › Aphasie
- › Hemiparese
- › Telekonsultation per Videochat

### Berechnung der Transportzeit zu umliegenden Stroke Units:

- › Entfernung
- › Echtzeit Verkehrsinformation
- › Voraussichtliche Ankunftszeit im Zielklinikum
- › Verbleibende Vorbereitungszeit für Zielklinikum





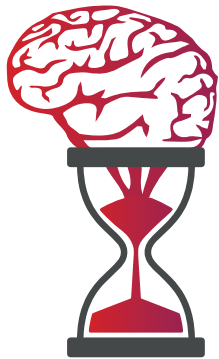
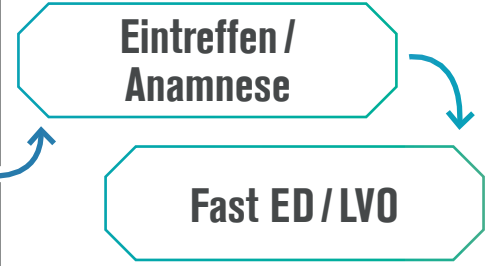
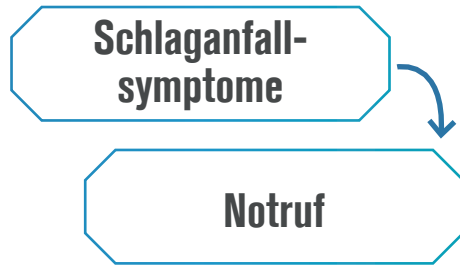
# TROMBEKTOMIE VS. THROM- BOLYSE

- › Thrombektomie in der europäischen Leitlinie zur Schlaganfallversorgung (ESO) klar empfohlen
- › Auch für erweitertes Zeitfenster (bis zu 24 Stunden)

# KI-Bildanalyse

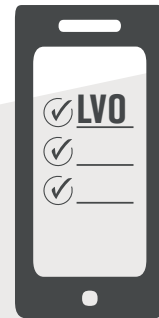


- › Vollautomatisiert
- › Keine manuelle Interaktion notwendig
- › Schnelle Auswertung
- › Leitlinienkonform
- › Qualitätskennzahlen
- › Anbindung an Kliniksysteme über HL7/DICOM-Schnittstellen



Rettungskette

Virtueller Behandlungsraum







# MRAY: KEY FEATURES



Revolutionär schneller  
Zugriff auf Bilddaten



Kommunikationsplattform  
für alle im Krankenhaus



Medizinprodukt  
Klasse IIb



Sichere, mehrstufige  
Verschlüsselung

► Verfügbar für alle PACS und Betriebssysteme



# DIGITALE TRANSFORMATION



**Mit ganzheitlichem Konzept schnell  
zur richtigen Therapieentscheidung**

- › Weniger Tote
- › Weniger Patienten mit schweren Behinderung
- › Mehr beschwerdefreie Patienten

